

 IZZY


ΜΠΕΝΡΟΥΜΠΗ

ΓΙΑ ΠΕΡΙΣΣΟΤΕΡΕΣ ΠΛΗΡΟΦΟΡΙΕΣ:

(ΝΕΑ) Χ. ΜΠΕΝΡΟΥΜΠΗ & ΥΙΟΣ Α.Ε., Αγ. Θωμά 27, 15124, Μαρούσι-Αθήνα
Τηλ. 210 6156400, Fax: 210 6199316, e-mail: benrubi-sda@benrubi.gr

FOR FURTHER INFORMATION:

(NEW) H. BENRUBI & FILS S.A., 27 Aghiou Thoma str. GR 15124, Maroussi-Athens
Tel: +302106156400, Fax: +302106199316, e-mail: benrubi-sda@benrubi.gr



Οδηγίες Χρήσης / Instructions Manual
Ελληνικά (GR) – English (EN)
Ηλ. Ζυγός Κουζίνας – El. Kitchen Scale
Black Mirror IZ-7004

Περιεχόμενα / Contents

GR.....Σελίδες 2-7

EN.....Pages 8-13

GR

Ευχαριστούμε που επιλέξατε μια συσκευή της γκάμας IZZY.

Συμβουλές Ασφαλείας



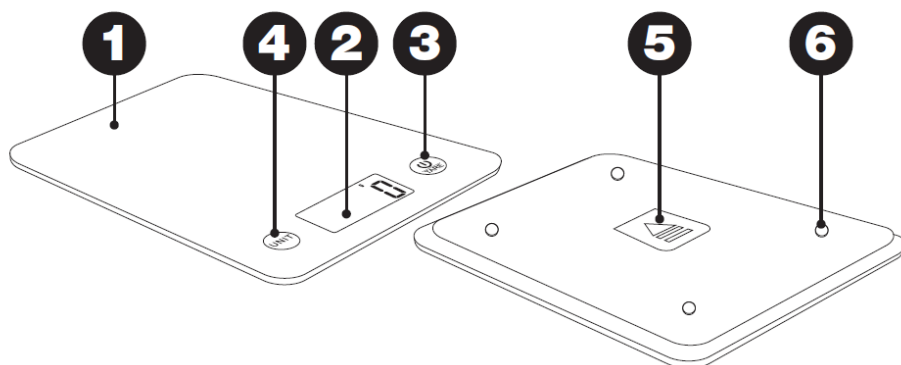
Διαβάστε προσεκτικά τις οδηγίες χρήσης και κρατήστε τις σε ασφαλές σημείο για μελλοντική αναφορά, μαζί με την απόδειξη αγοράς, η οποία λειτουργεί ως εγγύηση (βλ. παρακάτω «Εγγύηση και Εξυπηρέτηση Πελατών»).

- Η ζυγαριά κουζίνας προορίζεται για χρήση σε εσωτερικό χώρο. Μη τη χρησιμοποιείτε σε υπαίθριο χώρο.
- Η ζυγαριά κουζίνας προορίζεται μόνο για οικιακή χρήση. Κάθε άλλη χρήση ακυρώνει την εγγύηση.
- Μη χρησιμοποιείτε τη ζυγαριά για σκοπούς πέρα από αυτούς για τους οποίους προορίζεται.
- Η ζυγαριά είναι ηλεκτρονική και η λειτουργία της επηρεάζεται από τις αλλαγές θερμοκρασίας ή από τη μετακίνησή της.
- Κατά τη διάρκεια της χρήσης, τοποθετείστε τη ζυγαριά σε σημείο προστατευμένο από αέρα. Η παραμικρή κίνηση του αέρα, ακόμα και το φύσημα, μπορεί να επηρεάσει την ακριβή μέτρηση του βάρους των υλικών.
- Βεβαιωθείτε ότι ο δίσκος ζυγίσματος είναι εντελώς καθαρός προτού τοποθετήσετε αντικείμενα απευθείας πάνω στην επιφάνειά του.
- Κατά το ζύγισμα, μην τοποθετείτε τα αντικείμενα στην άκρη του δίσκου ζυγίσματος αλλά να τα τοποθετείτε πάντα στο κέντρο.
- Μην υπερφορτώνετε τη ζυγαριά υπερβαίνοντας το μέγιστο βάρος των 10kg/22lbs/10000ml/352fl'oz καθώς μπορεί να προκληθεί βλάβη στον αισθητήρα του βάρους.
- Μην αφήνετε τη ζυγαριά να έρχεται σε επαφή με τρόφιμα που έχουν έντονο άρωμα/χρώμα ή με οξέα, όπως η φλούδα από εσπεριδοειδή, που μπορούν να προκαλέσουν φθορά στην επιφάνεια της ζυγαριάς.

- Αποφύγετε την έκθεση της ζυγαριάς σε ισχυρά ηλεκτρομαγνητικά πεδία όπως φορητά τηλέφωνα, ηλεκτρονικούς υπολογιστές, φούρνους μικροκυμάτων κλπ καθώς μπορεί να επηρεάσουν τη λειτουργία και την ακρίβεια της ζυγαριάς.
- Μην ασκείτε υπερβολική δύναμη όταν πατάτε του διακόπτες αφής και μην χρησιμοποιείτε ποτέ αιχμηρά αντικείμενα για το χειρισμό τους.
- Μην ασκείτε υπερβολική δύναμη στη ζυγαριά.
- Μην τοποθετείτε ζεστό φαγητό ή ζεστά μαγειρικά σκεύη όπως κατσαρόλες επάνω στο δίσκο ζυγίσματος.
- Μην κόβετε ποτέ τρόφιμα επάνω στο δίσκο ζυγίσματος, καθώς τα αιχμηρά αντικείμενα, όπως τα μαχαίρια, προκαλούν φθορές στην επιφάνεια.
- Μην τοποθετείτε τη ζυγαριά κοντά σε φούρνο ή άλλη άμεση πηγή θερμότητας.
- Μη χρησιμοποιείτε ή τοποθετείτε τη ζυγαριά σε μέρη με υγρασία ή όπου μπορεί να βραχεί.
- Μη χρησιμοποιείτε στιλβωτικά ή χημικά για να την καθαρίσετε.
- Μη μετακινείτε τη ζυγαριά όταν αυτή είναι σε λειτουργία.
- Μην αγγίζετε τη ζυγαριά με βρεγμένα ή νωπά χέρια.
- Σε περίπτωση που υπάρχει πιθανή βλάβη, μην επιχειρήσετε να την επισκευάσετε μόνοι σας. Απευθυνθείτε σε ένα από τα εξουσιοδοτημένα κέντρα επισκευών ΜΠΕΝΡΟΥΜΠΗ.
- Κάθε επισκευή από μη εξουσιοδοτημένο τεχνικό των κέντρων service ΜΠΕΝΡΟΥΜΠΗ ΑΚΥΡΩΝΕΙ ΤΗΝ ΕΓΓΥΗΣΗ.
- Κάθε λανθασμένη χρήση της συσκευής ακυρώνει την εγγύηση.
- Αυτή η συσκευή συμμορφώνεται με την οδηγία της ΕΚ υπ' αριθμόν 1935/2004 της 27/10/2004 σχετικά με τα υλικά που προορίζονται να έρθουν σε επαφή με τρόφιμα.

ΦΥΛΑΞΤΕ ΑΥΤΕΣ ΤΙΣ ΟΔΗΓΙΕΣ

Μέρη της Συσκευής



1. Δίσκος ζυγίσματος
2. LCD οθόνη
3. “Power/TARE” πλήκτρο ένδειξης λειτουργίας/απόβαρου
4. «UNIT/MODE» πλήκτρο για την επιλογή μονάδας βάρους & λειτουργίας
5. Κάλυμμα μπαταριών / Θήκη μπαταριών
6. Αισθητήρες υψηλής ακρίβειας

Τοποθέτηση και Αντικατάσταση Μπαταριών

- Βεβαιωθείτε ότι τοποθετήσατε σωστά τους πόλους των μπαταριών.
- Αφαιρέστε τις μπαταρίες εάν πρόκειται να μη χρησιμοποιήσετε τη ζυγαριά για μεγάλο χρονικό διάστημα.

Τοποθέτηση μπαταριών:

1. Απασφαλίστε το κάλυμμα της μπαταρίας (5) στο κάτω μέρος της ζυγαριάς σπρώχνοντας προς τα μέσα το άγκιστρο και έπειτα σηκώστε και αφαιρέστε. Τοποθετήστε τις μπαταρίες που βρίσκονται στη συσκευασία της ζυγαριάς στη θήκη μπαταριών.
2. Ασφαλίστε το κάλυμμα μπαταριών στη θέση του.

Σημείωση: Κατά τη χρήση, εάν το σύμβολο “LO” εμφανιστεί στην οθόνη (2), σημαίνει ότι η ισχύς της μπαταρίας είναι χαμηλή και θα πρέπει να αντικατασταθεί.

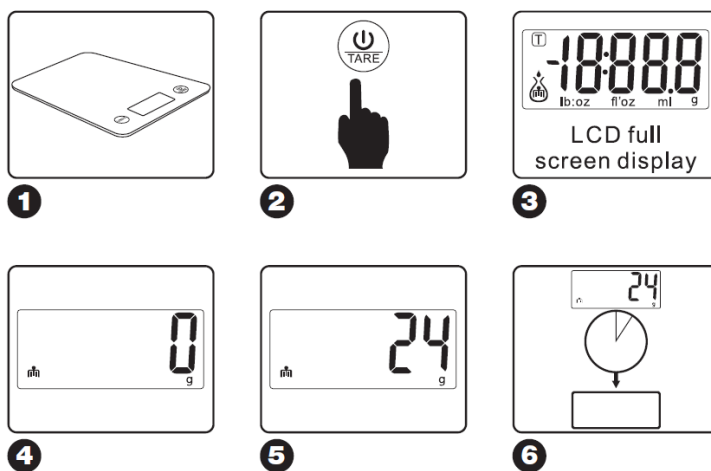
Αντικατάσταση μπαταριών:

1. Απασφαλίστε το κάλυμμα της μπαταρίας (5) στο κάτω μέρος της ζυγαριάς σπρώχνοντας προς τα μέσα το άγκιστρο και έπειτα σηκώστε και αφαιρέστε. Αφαιρέστε τις παλιές μπαταρίες και τοποθετήστε τις καινούριες (3xAAA).
2. Ασφαλίστε το κάλυμμα μπαταριών στη θέση του.

Απόρριψη των παλιών μπαταριών:

Ανατρέξτε στην ενότητα για τη σωστή απόρριψη του προϊόντος.

Χρήση της Ζυγαριάς Κουζίνας



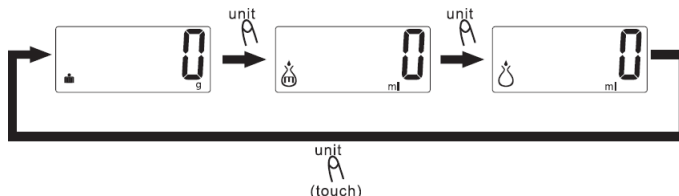
Τοποθετείτε πάντα τη ζυγαριά επάνω σε στεγνή και επίπεδη επιφάνεια πριν την χρησιμοποιήσετε για να ζυγίσετε.

1. Πιέστε το πλήκτρο “Power/Tare” (3) για να θέσετε σε λειτουργία τη συσκευή.
2. Η LCD οθόνη (2) θα ανάψει και θα εμφανιστεί η ένδειξη “0”
3. Τοποθετήστε το αντικείμενο που θέλετε να ζυγίσετε πάνω στο δίσκο ζυγίσματος (1). Το βάρος θα εμφανιστεί στην οθόνη.

Σημείωση: Στη ζυγαριά θα εμφανιστεί η ένδειξη “Err” εάν προσπαθεί να ζυγίσει βάρος πάνω από της προδιαγραφές της.

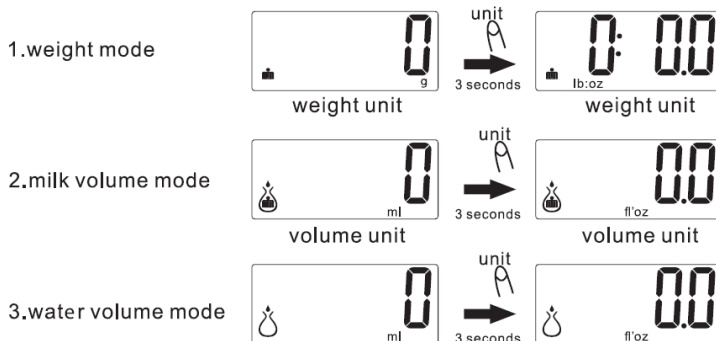
Επιλέξτε λειτουργία:

Αφού θέσετε σε λειτουργία τη ζυγαριά, ακουμπήστε παρατεταμένα το πλήκτρο “UNIT/MODE” (4). Κάθε φορά που θα το ακουμπάτε παρατεταμένα, η ρύθμιση υλικών ζυγίσματος θα εναλλάσσεται μεταξύ λειτουργίας βάρους/λειτουργίας όγκου γάλακτος/λειτουργίας όγκου νερού.



Επιλέξτε μονάδες βάρους:

Αφού θέσετε σε λειτουργία τη ζυγαριά, πατήστε το πλήκτρο «UNIT/MODE» (4). Κάθε φορά που θα το πατάτε, η μονάδα βάρους θα εναλλάσσεται μεταξύ ml / g / fl.oz / lb oz.



Προσθέστε και ζυγίστε:

1. Αφού εμφανιστεί το βάρος, πατήστε το πλήκτρο "Power/Tare" (3) μία φορά και η οθόνη LCD (1) θα δείξει "0".
2. Προσθέστε το επόμενο υλικό και το βάρος του θα εμφανιστεί στην οθόνη.
3. Μπορείτε να επαναλάβετε τη διαδικασία μέχρι να ζυγίσετε όλα τα υλικά.

Σημείωση: Η λέξη "Tare" θα εμφανιστεί στην κάτω αριστερή γωνία της οθόνης LCD, εάν το βάρος του πρώτου συστατικού είναι πάνω από 200γρ.

Σημείωση: Το μέγιστο βάρος που μπορεί να ζυγιστεί είναι 10kg/22lbs/10000ml/352fl'oz. Αυτό είναι το βάρος όλων των συστατικών μαζί με το βάρος του μπολ.

Αυτόματος τερματισμός λειτουργίας:

Η συσκευή τίθεται αυτόματα εκτός λειτουργίας όταν στην οθόνη εμφανίζεται η ίδια ένδειξη βάρους για 2 λεπτά.

Χειροκίνητος τερματισμός λειτουργίας:

Για να εξοικονομήσετε την ισχύ της μπαταρίας, θέστε τη ζυγαριά εκτός λειτουργίας όταν δεν την χρησιμοποιείτε. Για να το επιτύχετε, πατήστε και κρατήστε πατημένο το πλήκτρο "Power/Tare" (3) έως ότου η οθόνη LCD (1) σβήσει.

Φροντίδα και Καθαρισμός

- Μην τοποθετείτε τη ζυγαριά μέσα σε νερό. Περάστε τη ζυγαριά με ένα υγρό πανί, έπειτα στεγνώστε πολύ καλά.
- Μη χρησιμοποιείτε στιλβωτικά ή χημικά για να την καθαρίσετε.

Τεχνικά Χαρακτηριστικά

Μοντέλο: Ζυγός Κουζίνας Black Mirror IZ-7004

Μπαταρίες: 3xAAA (1.5V η καθεμία)

Προειδοποιήσεις για τη Σωστή Απόρριψη της Συσκευής Σύμφωνα με την Ευρωπαϊκή Οδηγία 2002/96/ΕΚ



Στο τέλος της ωφέλιμης ζωής του, το προϊόν δεν πρέπει να απορρίπτεται με τα αστικά απορρίμματα. Πρέπει να απορριφθεί σε ειδικά κέντρα διαφοροποιημένης συλλογής απορριμμάτων που ορίζουν οι δημοτικές αρχές ή στους φορείς που παρέχουν αυτή την υπηρεσία. Η χωριστή απόρριψη μιας ηλεκτρικής οικιακής συσκευής, επιτρέπει την αποφυγή πιθανών αρνητικών συνεπειών για το περιβάλλον και την υγεία από την ακατάλληλη απόρριψη και επιτρέπει την ανακύκλωση των υλικών από τα οποία αποτελείται ώστε να επιτυγχάνεται σημαντική εξοικονόμηση ενέργειας και πόρων.

Για την επισήμανση της υποχρεωτικής χωριστής απόρριψης οικιακών ηλεκτρικών συσκευών, το προϊόν φέρει το σήμα του διαγραμμένου τροχοφόρου κάδου απορριμμάτων.

Εγγύηση και Εξυπηρέτηση Πελατών

- Η εταιρία ΜΠΕΝΡΟΥΜΠΗ εγγυάται τα προϊόντα της για οποιαδήποτε ελάττωμα κατασκευής ή υλικών για δύο (2) έτη από την ημερομηνία αγοράς ή παράδοσης με την προσκόμιση της απόδειξης αγοράς. Εάν το προϊόν που έχετε αγοράσει, παρουσιάσει ελάττωμα κατασκευής ή υλικών, απευθυνθείτε στο κατάστημα αγοράς ή σε εξουσιοδοτημένο Κέντρο Service ΜΠΕΝΡΟΥΜΠΗ. Για την ενημέρωσή σας σχετικά με το πλησιέστερο εξουσιοδοτημένο Κέντρο Service ΜΠΕΝΡΟΥΜΠΗ, επισκεφθείτε τη ιστοσελίδα μας www.benrubi.gr. Είναι στην αποκλειστική κρίση της ΜΠΕΝΡΟΥΜΠΗ η αντικατάσταση αντί επιδιόρθωσης του ελαττωματικού προϊόντος.
- Η εγγύηση δεν καλύπτει ελαττώματα που θα προκύψουν από φυσιολογική φθορά, σπάσιμο, συσσώρευση αλάτων, λανθασμένη εγκατάσταση ή συντήρηση του προϊόντος, κακό χειρισμό, αντικανονικές συνθήκες λειτουργίας, μη εφαρμογή των οδηγιών χρήσης, μετατροπή ή επισκευή του προϊόντος από μη εξουσιοδοτημένο τεχνικό που δεν ανήκει στα Κέντρα Service ΜΠΕΝΡΟΥΜΠΗ.

Επίσης, η εγγύηση δεν καλύπτει τα παρακάτω ενδεικτικά αναφερόμενα:

- Σημάδια, αποχρωματισμό ή γρατζουνιές.
- Καψίματα εξαιτίας έκθεσης σε φωτιά ή φλόγα.
- Βλάβη από θερμικό σοκ (απότομη αλλαγή θερμοκρασίας ή τάσης).

ΓΙΑ ΠΕΡΙΣΣΟΤΕΡΕΣ ΠΛΗΡΟΦΟΡΙΕΣ:

(ΝΕΑ) Χ. ΜΠΕΝΡΟΥΜΠΗ & ΥΙΟΣ Α.Ε.

Αγ. Θωμά 27, 15124, Μαρούσι – Αθήνα,
Τηλ./Εξυπηρέτηση Πελατών: 210 6156400,
e-mail: benrubi-sda@benrubi.gr



EN

We thank you for having chosen an appliance from the IZZY range.

Safety Interlocks



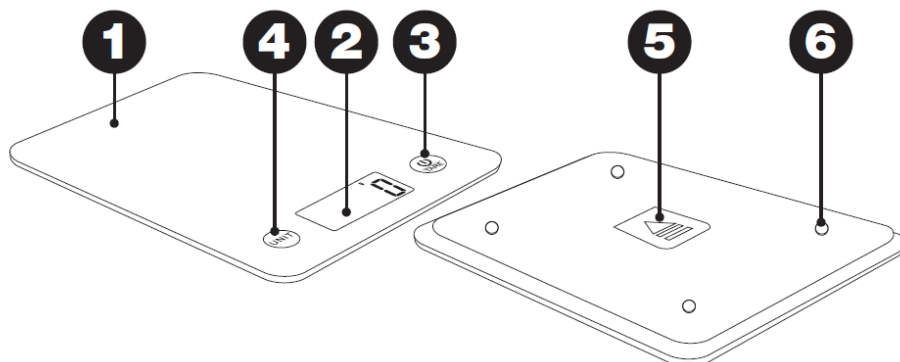
Please read these instructions carefully before using the appliance and save them for future reference. Please keep the sales receipt for guarantee purposes (pls see below “Guarantee and Customer Service”). Any use which does not conform to the instructions will absolve IZZY from any liability.

- The scale is intended for indoor use. Do not use it outdoors.
- The scale is intended only for domestic use. Any other use will cancel the warranty.
- Never use the scale for any other use than indicated.
- Your scale is electronic and thus its function may be influenced by temperature variations or by its movement.
- The scale must be placed on a flat, stable, smooth, and sheltered area. Always place the scale on a sheltered area when in use as air movement and may affect its accuracy.
- Always ensure the weighing platform is thoroughly clean before placing items directly on its surface.
- When weighing, do not place items on the edge of the weighing platform, always place them in the centre.
- Do not overload the scale by exceeding the maximum weighing capacity of 10kg/22lbs/10000ml/352fl'oz as this may damage the weighing sensor.
- Do not allow the scale to come into contact with strongly flavoured/ coloured food or acids such as the zest from citrus fruits which could damage the surface of the scale.
- Do not expose the scale to any high electro-magnetic fields such as a cordless portable phone, computer, microwave oven etc. as this will interfere with the functioning and accuracy of the scale.

- Do not use excessive force when pressing the touch pads and never use a sharp object to operate them.
- Do not subject the scale to excessive force.
- Do not place hot food or hot containers such as saucepans onto the weighing platform.
- Never cut food on the weighing platform as sharp implements such as knives will damage the surface.
- Do not stand the scale near an oven or other direct source of heat.
- Do not operate or stand the scale in places with high humidity, where it may get wet.
- Never use highly corrosive or abstractive cleaning agents. Never use metal scouring pads for cleaning.
- Do not move the kitchen scale when in operation.
- Do not touch the kitchen scale with wet or damp hands.
- In case of a possible damage, do not attempt to repair the scale by yourself. Please contact one of the authorized BENRUBI service centers.
- Any repair made by an unauthorized BENRUBI Service Center CANCELS THE GUARANTEE.
- Any misuse of the device cancels the warranty.
- The appliance conforms EC regulation no. 1935/2004 of 27/10/2004 on materials intended to contact with food.

SAVE THESE INSTRUCTIONS

Parts of the Appliance



1. Weighing platform
2. LCD screen
3. Power / TARE button
4. Unit/Mode switch button
5. Battery cover
6. High precision sensors

Batteries Installation & Replacement

- Make sure you connect the batteries with the correct polarity.
 - If the scale is not going to be used for a long time, remove the batteries
- batteries installation:
1. Unclip the battery cover (5) on the underside of the scale by pushing the clip inwards and then lifting off. Place the batteries inside the battery compartment, connecting them to the appropriate polarity.
 2. Clip the battery cover back into place.

Note: During use, if the battery symbol “LO” appears on the screen, it means that battery power is low and the batteries should be replaced.

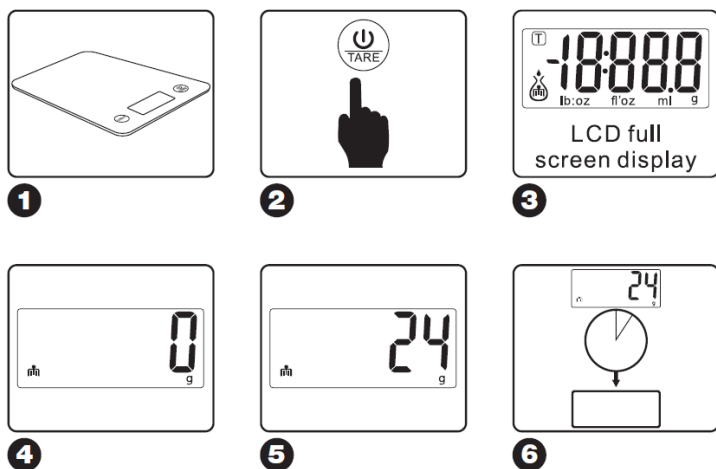
Batteries replacement:

1. Unclip the battery cover (5) on the underside of the scale by pushing the clip inwards and then lifting off. Remove the old batteries and fit the replacement (3xAAA),
2. Clip the battery cover back into place

Disposal of the old batteries:

Please refer to section for the correct disposal of the product.

Using Your Kitchen Scale



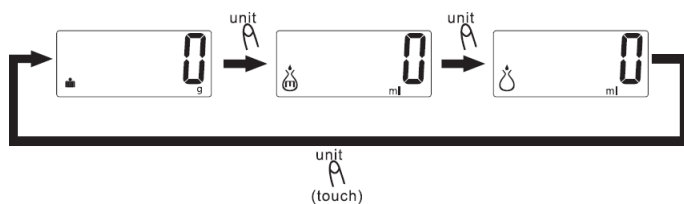
Always place the scale on a dry and flat surface prior to weighing.

1. Press the “Power/Tare button” (3) to switch on.
2. LCD screen (2) will turn on and the display will show “0”.
3. Place the item to be weighed onto the platform (1). The weight will appear on the display.

Note: The scale will read “Err” if it is trying to weigh above its capacity.

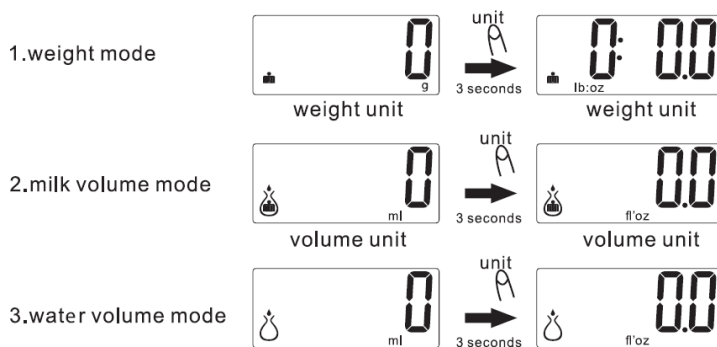
Select mode:

After switching on the scale, touch the “Unit/Mode switch button” (4). Each time the button is touched, the mode displayed will alternate among weight mode/milk volume mode/water volume mode.



Select weighing units:

After switching on the scale, long press the «Unit/Mode switch button» (4). Each time the button is long pressed, the weighing unit displayed will alternate among ml / g / fl.oz / lb oz.



Add and weigh:

1. After the weight is displayed, press the “Power/Tare button” (3) and the LCD screen (2) will show “0”.
2. Add the next ingredient and the weight of that ingredient will be displayed.
3. This can be repeated until all the ingredients are weighed.

Note: “Tare” will be displayed on the lower left corner of the LCD screen if the weight of the first ingredient is over 200gr.

Note: The maximum capacity is 10kg/22lbs/10000ml/352fl’oz. This is the total weight of all ingredients plus the weight of the bowl.

Auto switch off:

Automatic switch off will occur if the scale shows the same weight reading for 2 minutes.

Manual switch off:

To conserve the battery power, switch off the scale when not in use. To do this, press and hold the “Power/Tare button” (3) until the LCD screen (2) switches off.

Care and Cleaning

- Do not immerse the scale in water. Wipe over the scale with a damp cloth, then dry thoroughly.
- Do not use abrasive or chemical agents to clean.

Technical Characteristics

Model: Kitchen Scale Black Mirror IZ-7004

Batteries: 3xAAA (1.5V each)

Important Information for Correct Disposal of the Product in Accordance with EC Directive 2002/96/EC



At the end of its working life, the product must not be disposed of as urban waste. It must be taken to a special local authority differentiated waste collection centre or to a dealer providing this service. Disposing of a household appliance separately avoids possible negative consequences for the environment and health deriving from inappropriate disposal and enables the constituent materials to be recovered to obtain significant savings in energy and resources.

As a reminder of the need to dispose of household appliances separately, the product is marked with a crossed-out wheeled dustbin.

Guarantee & Customer Service

- BENRUBI Company guarantees its products for any manufacturing defect or defective materials for a period of two (2) years from the date of purchase or delivery by presenting purchase receipt. If your product malfunctions or you find any defects, please revert to the retail location you have purchased it from or contact an authorized BENRUBI Service Centre. To find the nearest authorized BENRUBI Service Centre, visit our website www.benrubi.gr. It is in the discretion of BENRUBI Company to replace or repair the defective product.

- The warranty does not cover damages resulting from normal wear, breakage, scaling, improper installation or maintenance of the product, mishandling, abnormal working conditions, failure to implement the instructions, conversion or repair of the product by an unauthorized technician who does not belong to the BENRUBI Service Centers.

Also, the warranty does not cover the following indicative factors:

- Stains, discoloration or scratches.
- Burns due to exposure to heat or flame.
- Damage from thermal shock (sudden temperature change or change of voltage).

FOR MORE INFORMATION PLEASE CONTACT:

(NEW) H. BENRUBI & FILS SA

27 Aghiou Thoma str, GR15124, Maroussi – Athens,

Tel./Customer Support: +30210 6156400

e-mail: benrubi-sda@benrubi.gr



